

Protokol o podrobné prohlídce

mostního objektu provedené dle Vyhlášky MD č. 177/95 Sb.,
a předpisu SZDC S5 Správa mostních objektů

TÚ 0351 Janovice nad Úhlavou (mimo) – Domažlice (mimo)		DÚ 04 Pocinovice – Dobříkov na Šumavě		evd. km	12,671
Objekt	Most	Širá trať	Vžitý název: Smržovice		
délka mostu	157,21 m	počet otvorů	10	počet kolejí na mostě	1
Elektrizace: ne					
Objednatel: SZDC, s.o., OŘ Plzeň		rychlost na mostě / rychlost traťová [km/h]: 60/60		traťová třída zatížení s přidruženou rychlostí C3-60	
Návrh hodnocení stavebního stavu		2/2	Vedoucí regionálního pracoviště	Vít Šrámek	Rok podrobné prohlídky
					2019



Pohled zleva

Obchodní firma:

Správa železniční dopravní cesty, státní organizace
Sídlo: Praha 1 – Nové Město, Dlážďená 1003/7, PSČ 110 00

Zápis v obch. rejstříku: Městský soud v Praze, spis. značka A 48384

www.szdc.cz

Doručovací adresa:

Správa železniční dopravní cesty, státní organizace
Technická ústředna dopravní cesty,

Malletova 10/2363, 190 00 Praha 9 – Libeň

www.tudc.cz

Technická ústředna založena 1957



URS is a member of Registrar of Standards (Holdings) Ltd. URS is a member of Registrar of Standards (Holdings) Ltd. Tato logo prokazuje, že TUOC má zaveden integrovaný systém managementu zajišťující soulad s normou ISO 9001 a ISO 27001. Nevztahují se na dodávky služeb nebo výrobků.

PROTOKOL O PODROBNÉ PROHLÍDCE

TU 0351	Janovice nad Úhlavou (mimo) – Domažlice (mimo)	Evd. km 12,671
----------------	--	-----------------------

I. Celkový popis objektu

Základní údaje o mostu:

Souřadnice středu objektu: GPS: 49°22'14.454"N, 13°05'58.100"E

Délka mostu: 157,21 m (MES)

Šířka mostu: 5,70 m

Výška objektu: 19,50 m (MES)

Délka přemostění: 146,31 m (MES)

Úhel křížení: 90°

Objekt: kolmý

Elektrizace: není

Počet kolejí: 1

Počet nosných konstrukcí: 10

Počet otvorů: 10

Výška kolejového lože: 1,72 m (MES)

Přemostěná překážka: otvor č. 1 – inundace

otvor č. 2 – účelová komunikace nezpevněná

otvor č. 3 – trvalý vodní tok (vtok zprava)

otvor č. 4 – účelová komunikace nezpevněná

otvor č. 5 – inundace

otvor č. 6 – inundace

otvor č. 7 – inundace

otvor č. 8 – inundace

otvor č. 9 – účelová komunikace zpevněná

otvor č. 10 – inundace

Podmínky při podrobné prohlídce:

Teplota: + 25,0 – 33,0 °C

Počasí: Jasno – slunečno

Schéma mostního objektu:

		poř.č.										
Janovice nad Úhlavou	←	1	O01	K01	P01	K02	P02	K03	P03	K04	P04	K05
		otvor		1		2		3		4		5

											Dopr.č.		
P05	K06	P06	K07	P07	K08	P08	K09	P09	K10	O02	1	→	Domažlice
6			7		8		9		10				

1. Nosná konstrukce

Konstrukce K 01 – K 10

- Klenbová, půlkruhová, kamenná, nepravidelné řádkování, prostá, kolmá
- Rozměry NK: šířka 5,70 m (MES), délka 12,80 m (MES), rozpětí 12,60 m (MES)
- Dilatační spára: není
- Povrchová úprava: z podhledu klenby betonový nástřik
- Uložení: přímé
- Věnce: kamenné tesané klenáky, semknuté 6 ks ocelových táhel se čtvercovou podložkou
- Čelní zdi: kamenné zdivo, nepravidelné řádkování
- Římsy: železobetonové

PROTOKOL O PODROBNÉ PROHLÍDCE

TU 0351	Janovice nad Úhlavou (mimo) – Domažlice (mimo)	Evd. km 12,671
----------------	--	-----------------------

- Výška kolejového lože: 1,72 m (MES)
- Rok výstavby: 1888 (MES), na objektu není uvedeno
- Rok opravy: 1986 (MES), na objektu není uvedeno
- Rok nát. PKO zábradlí: 2013 (MES)

2. Spodní stavba**Opěra O 01**

- Opěra: kamenné zdivo, nepravidelné řádkování
- Rozměry: šířka 5,54 m
- Dilatační spára: není
- Povrchová úprava: není
- Křídlo:
 - vlevo – rovnoběžné se svahovým kuželem, materiál: kamenné zdivo, nepravidelné řádkování, římsa: železobetonová
 - vpravo – rovnoběžné se svahovým kuželem, materiál: kamenné zdivo, nepravidelné řádkování, římsa: železobetonová
- Přečtové zídky (vlevo i vpravo): betonové, bez zábradlí
- Rok výstavby: 1888 (MES), na spodní stavbě není uvedeno
- Rok opravy: není uvedeno

Pilíř P 01 – P 09

- Opěra: kamenné zdivo, nepravidelné řádkování, stažené ocelovými táhly
- Rozměry: šířka 5,44 m – 6,31 m
- Dilatační spára: není
- Povrchová úprava: není
- Rok výstavby: 1888 (MES), na spodní stavbě není uvedeno
- Rok opravy: není uvedeno

Opěra O 02

- Opěra: kamenné zdivo, nepravidelné řádkování
- Rozměry: šířka 5,54 m
- Dilatační spára: není
- Povrchová úprava: není
- Křídlo:
 - vlevo – rovnoběžné se svahovým kuželem, materiál: kamenné zdivo, nepravidelné řádkování, římsa: železobetonová
 - vpravo – rovnoběžné se svahovým kuželem, materiál: kamenné zdivo, nepravidelné řádkování, římsa: železobetonová
- Přečtové zídky (vlevo i vpravo): betonové, bez zábradlí
- Rok výstavby: 1888 (MES), na spodní stavbě není uvedeno
- Rok opravy: není uvedeno

3. Železniční svršek:

Číslováno dle dopr. (poř.) číslování (MES)

Kolej č. 1 (1)

- Směrové uspořádání koleje po délce objektu: v levém oblouku s převýšením
- Výškové uspořádání koleje po délce objektu: nezjištěno
- Tvar kolejnic: S 49
- Tvar podkladnic: rozponové
- Kolejnicové podpory: betonové pražce (SB8)

PROTOKOL O PODROBNÉ PROHLÍDCE

TU 0351	Janovice nad Úhlavou (mimo) – Domažlice (mimo)	Evd. km 12,671
----------------	--	-----------------------

- Poloha kolejnicových styků: před mostem otevřený kolejnicový styk se spojkami, rozevření vlevo 0 mm, vpravo 0 mm
- Kolejové lože: průběžné štěrkové, uzavřené

4. Vybavení mostu:**Zábradlí**

- Popis zábradlí: ocelové, svařované, rovnoramenné úhelníky, L profily
- Počet madel/příčlích: 1/2
- Výška zábradlí nad pochozí plochou:
 - vlevo 1,10 m
 - vpravo 1,10 m
- Délka zábradlí:
 - vlevo 156,75 m
 - vpravo 156,75 m
- Počet sloupků:
 - vlevo 65 ks
 - vpravo 65 ks
- Upevnění sloupků: zalité v železobetonových římsách
- Dilatace: 19 x oboustranně šroubovaný spoj
- Půdorysný tvar: sleduje tvar koleje

Odvodnění a odpadní zařízení

- Vlevo i vpravo po celé délce objektu pod římsami trubky odvodnění z PVC
- Ve vrcholu každé klenby odspodu otvor odvodnění (roura)

Jiná a cizí zařízení a okolí objektu

- Z vnější strany pravého zábradlí veden drátovod
- Na 5. sloupku pravého a na 45. sloupku levého zábradlí umístěny hektometrovníky
- Příjezd k mostu možný, ze silnice č. 22 ve směru na Kdyni v osadě Nové chalupy odbočit doprava na polní cestu a dojet k objektu

5. Přechody do trati:

- Částečně řešený přechodovými zídkami vlevo i vpravo, za přechodovými zídkami se štěrk sesouvá → ne zcela bezpečný přechod

6. Prostorové uspořádání na objektu a pod ním**6.1 Prostorové uspořádání na objektu:**

- Vzdálenost vnitřního líce **zábradlí** od osy koleje č. 1 (1):

	na začátku	uprostřed	na konci
vlevo	2690 mm	2735 mm	2650 mm
vpravo	2640 mm	2610 mm	2660 mm

- Vzdálenost vnitřního líce **říms** od osy koleje č. (1):

	na začátku	uprostřed	na konci
vlevo	2370 mm	2410 mm	2320 mm
vpravo	2320 mm	2290 mm	2275 mm

PROTOKOL O PODROBNÉ PROHLÍDCE

TU 0351	Janovice nad Úhlavou (mimo) – Domažlice (mimo)	Evd. km 12,671
----------------	--	-----------------------

6.2 Prostorové uspořádání pod objektem:

- Kolmá světlost K 01 – K 10: 12,00 m (MES)
- Volná výška:
 - K 01 (inundace – zátopové území) 6,24 m
 - K 02 (účelová komunikace) 13,94 m / 15,56 m (MES)
 - K 03 (vodní tok) 16,75 m / 15,50 m (MES)
 - K 04 (účelová komunikace) 14,56 m (MES)
 - K 05 – K 08 (inundace) 14,15 – 14,35 m
 - K 09 (účelová komunikace – polní cesta) 14,00 m / 14,70 m (MES)
 - K 10 (inundace – zátopové území) 6,53 m

II. Popis závad a poruch

1. Stav nosné konstrukce.

Konstrukce K 01:

Z podhledové části:

- V povrchové úpravě místy všesměrné, nepravidelné trhliny, občasné s výluhy pojiva – nad opěrou O 01 tvorba vápenných krust a krápníků (viz foto č. 1)
- Ve vrcholu u odvodňovače zdivo vlhké
- Pod patou klenby nad pilířem P 01 místy prosakuje voda s výluhy pojiva → tvoří se vápenné krusty

Větec vlevo:

- Mezi klenáky popraskané spárování
- Táhlá: odpadlá povrchová úprava, PKO zničená z 90% plochy (Ri 5)

Větec vpravo:

- Mezi klenáky popraskané spárování
- Táhlá: odpadlá povrchová úprava, PKO zničená z 90% plochy (Ri 5)

Čelní zeď vlevo:

- Místy prosakuje voda ojediněle s výluhy pojiva
- Popraskané spárování → nárůst vegetace
- Pracovní spárou pod římsou místy prosakuje voda s výluhy pojiva

Čelní zeď vpravo:

- Místy prosakuje voda (voda stéká po zdivu) ojediněle s výluhy pojiva
- Popraskané spárování
- Jednotlivé kameny popraskané
- Pracovní spárou pod římsou místy prosakuje voda s výluhy pojiva

Římsa vlevo:

- Čelní strana – povrchová degradace betonu
- Z podhledu – místy obnažené pruty výztuž
- Horní plocha – dilatace rozpraskaná (tmely porušené – uvolněné) a místy prosakuje voda, vnitřní hrana mírná degradace betonu

Římsa vpravo:

- Čelní strana – povrchová degradace betonu
- Z podhledu – pod odvodňovačem degradace betonu → obnažené pruty výztuž (viz foto č. 2)
- Horní plocha – dilatace rozpraskaná (tmely porušené – uvolněné) a místy prosakuje voda, vnitřní hrana mírná degradace betonu

Pozn.: Od PPM 2016 nedošlo k viditelnému zhoršení stavu

Konstrukce K 02:

Z podhledové části:

- V povrchové úpravě místy všesměrné, nepravidelné trhliny, ojediněle s výluhy pojiva

PROTOKOL O PODROBNÉ PROHLÍDCE

TU 0351 Janovice nad Úhlavou (mimo) – Domažlice (mimo)	Evd. km 12,671
---	-----------------------

- Za věnci klenby nepravidelné, všesměrné trhliny (nedoprovázené výluhy)
- Nad pilířem P 01 vpravo podél hrany průsaky vody
- Pod patou klenby nad pilířem P 01 a P 02 místy prosakuje voda s výluhy pojiva → tvoří se vápenné krusty

Věnc vlevo:

- Mezi klenáky popraskané spárování
- Táhlá: odpadlá povrchová úprava, PKO zničená z 90% plochy (Ri 5)

Věnc vpravo:

- Mezi klenáky popraskané spárování
- Táhlá: odpadlá povrchová úprava, PKO zničená z 90% plochy (Ri 5)

Čelní zeď vlevo:

- Místy prosakuje voda ojediněle s výluhy pojiva
- Popraskané spárování → nárůst vegetace (nárůst stromku nad pilířem P 01), (viz foto č. 3)
- Jednotlivé kameny popraskané
- Pracovní spárou pod římsou místy prosakuje voda s výluhy pojiva

Čelní zeď vpravo:

- Místy prosakuje voda (voda stéká po zdivu) ojediněle s výluhy pojiva
- Popraskané spárování → nárůst vegetace (nárůst stromku nad pilířem P 01)
- Jednotlivé kameny popraskané
- Pracovní spárou pod římsou místy prosakuje voda s výluhy pojiva

Římsa vlevo:

- Čelní strana – povrchová degradace betonu
- Z podhledu – ojediněle obnažené pruty výztuž
- Horní plocha – vnitřní hrana mírná degradace betonu

Římsa vpravo:

- Čelní strana – povrchová degradace betonu
- Z podhledu – ojediněle obnažené pruty výztuž
- Horní plocha – dilatace rozpraskaná (tmely porušené – uvolněné), vnitřní hrana mírná degradace betonu

Pozn.: Od PPM 2016 nedošlo k viditelnému zhoršení stavu

Konstrukce K 03:

Z podhledové části:

- Nad pilíři P 02 a P 03 v povrchové úpravě všesměrné, nepravidelné trhliny, s výluhy pojiva
- Pod patou klenby nad pilířem P 02 a P 03 místy prosakuje voda s výluhy pojiva → tvoří se vápenné krusty

Věnc vlevo:

- Mezi klenáky popraskané spárování
- Táhlá: odpadlá povrchová úprava, PKO zničená z 90% plochy (Ri 5)

Věnc vpravo:

- Mezi klenáky popraskané spárování
- Táhlá: odpadlá povrchová úprava, PKO zničená z 90% plochy (Ri 5)

Čelní zeď vlevo:

- Místy prosakuje voda ojediněle s výluhy pojiva
- Popraskané spárování → nárůst vegetace (nárůst stromku nad pilířem P 03)
- Jednotlivé kameny popraskané
- Pracovní spárou pod římsou místy prosakuje voda s výluhy pojiva

Čelní zeď vpravo:

- Místy prosakuje voda (voda stéká po zdivu) ojediněle s výluhy pojiva
- Popraskané spárování → nárůst vegetace (nárůst 2 ks stromků)

PROTOKOL O PODROBNÉ PROHLÍDCE

TU 0351 Janovice nad Úhlavou (mimo) – Domažlice (mimo)	Evd. km 12,671
---	-----------------------

- Jednotlivé kameny popraskané
- Pracovní spárou pod římsou místy prosakuje voda s výluhy pojiva

Římsa vlevo:

- Čelní strana – povrchová degradace betonu
- Z podhledu – ojediněle obnažené pruty výztuž
- Horní plocha – vnitřní hrana mírná degradace betonu

Římsa vpravo:

- Čelní strana – povrchová degradace betonu
- Z podhledu – místy obnažené pruty výztuž
- Horní plocha – dilatace rozpraskaná (tmely porušené – uvolněné), vnitřní hrana degradace betonu → obnažené pruty výztuže

Pozn.: Od PPM 2016 nedošlo k viditelnému zhoršení stavu

Konstrukce K 04:

Z podhledové části:

- V celé ploše v povrchové úpravě výskyt všesměrně, nepravidelných trhliny, s výluhy pojiva
- Pod patou klenby nad pilířem P 03 a P 04 místy prosakuje voda s výluhy pojiva → tvoří se vápenné krusty

Věnec vlevo:

- Mezi klenáky popraskané spárování
- Táhlá: odpadlá povrchová úprava, PKO zničená z 90% plochy (Ri 5)

Věnec vpravo:

- Mezi klenáky popraskané spárování
- Táhlá: odpadlá povrchová úprava, PKO zničená z 90% plochy (Ri 5)

Čelní zeď vlevo:

- Místy prosakuje voda ojediněle s výluhy pojiva
- Popraskané spárování
- Jednotlivé kameny popraskané
- Pracovní spárou pod římsou místy prosakuje voda s výluhy pojiva

Čelní zeď vpravo:

- Místy prosakuje voda (voda stéká po zdivu) ojediněle s výluhy pojiva
- Popraskané spárování
- Jednotlivé kameny popraskané
- Pracovní spárou pod římsou místy prosakuje voda s výluhy pojiva

Římsa vlevo:

- Čelní strana – povrchová degradace betonu
- Z podhledu – ojediněle obnažené pruty výztuž
- Horní plocha – vnitřní hrana mírná degradace betonu

Římsa vpravo:

- Čelní strana – povrchová degradace betonu
- Z podhledu – ojediněle obnažené pruty výztuž
- Horní plocha – dilatace rozpraskaná (tmely porušené – uvolněné), vnitřní hrana mírná degradace betonu

Pozn.: Od PPM 2016 nedošlo k viditelnému zhoršení stavu

Konstrukce K 05:

Z podhledové části:

- V celé ploše v povrchové úpravě výskyt všesměrně, nepravidelných trhliny, s výluhy pojiva (viz foto č. 4)

PROTOKOL O PODROBNÉ PROHLÍDCE

TU 0351	Janovice nad Úhlavou (mimo) – Domažlice (mimo)	Ev. km	12,671
----------------	--	--------	---------------

- Pod patou klenby nad pilířem P 04 a P 05 místy prosakuje voda s výluhy pojiva → tvoří se vápenné krusty

Větec vlevo:

- Mezi klenáky popraskané spárování
- Táhlá: odpadlá povrchová úprava, PKO zničená z 90% plochy (Ri 5)

Větec vpravo:

- Mezi klenáky popraskané spárování
- Táhlá: odpadlá povrchová úprava, PKO zničená z 90% plochy (Ri 5)

Čelní zeď vlevo:

- Místy prosakuje voda ojediněle s výluhy pojiva
- Popraskané spárování → (nárůst vzrostlého stromu)
- Jednotlivé kameny popraskané
- Pracovní spárou pod římsou místy prosakuje voda s výluhy pojiva

Čelní zeď vpravo:

- Místy prosakuje voda (voda stéká po zdivu) ojediněle s výluhy pojiva
- Popraskané spárování → (5x nárůst stromku)
- Jednotlivé kameny popraskané
- Pracovní spárou pod římsou místy prosakuje voda s výluhy pojiva

Římsa vlevo:

- Čelní strana – povrchová degradace betonu
- Z podhledu – ojediněle obnažené pruty výztuž
- Horní plocha – vnitřní hrana mírná degradace betonu

Římsa vpravo:

- Čelní strana – povrchová degradace betonu
- Z podhledu – ojediněle obnažené pruty výztuž
- Horní plocha – dilatace rozpraskaná (tmely porušené – uvolněné), vnitřní hrana mírná degradace betonu

Pozn.: Od PPM 2016 nedošlo k viditelnému zhoršení stavu

Konstrukce K 06:

Z podhledové části:

- Místy v povrchové úpravě výskyt všesměrně, nepravidelných trhlin, ojediněle s výluhy pojiva
- Pod patou klenby nad pilířem P 05 a P 06 místy prosakuje voda s výluhy pojiva → tvoří se vápenné krusty

Větec vlevo:

- Mezi klenáky popraskané spárování
- Táhlá: odpadlá povrchová úprava, PKO zničená z 90% plochy (Ri 5)

Větec vpravo:

- Mezi klenáky popraskané spárování
- Táhlá: odpadlá povrchová úprava, PKO zničená z 90% plochy (Ri 5)

Čelní zeď vlevo:

- Místy prosakuje voda ojediněle s výluhy pojiva
- Popraskané spárování → (nárůst vzrostlého stromu nad vrcholem)
- Jednotlivé kameny popraskané
- Pracovní spárou pod římsou místy prosakuje voda s výluhy pojiva

Čelní zeď vpravo:

- Místy prosakuje voda (voda stéká po zdivu) ojediněle s výluhy pojiva
- Popraskané spárování
- Jednotlivé kameny popraskané
- Pracovní spárou pod římsou místy prosakuje voda s výluhy pojiva

PROTOKOL O PODROBNÉ PROHLÍDCE

TU 0351 Janovice nad Úhlavou (mimo) – Domažlice (mimo)	Evd. km 12,671
---	-----------------------

Římsa vlevo:

- Čelní strana – povrchová degradace betonu
- Z podhledu – místy obnažené pruty výztuž
- Horní plocha – dilatace rozpraskaná (tmely porušené – uvolněné), vnitřní hrana mírná degradace betonu

Římsa vpravo:

- Čelní strana – povrchová degradace betonu
- Z podhledu – místy obnažené pruty výztuž
- Horní plocha – dilatace rozpraskaná (tmely porušené – uvolněné), (viz foto č. 5), vnitřní hrana mírná degradace betonu

Pozn.: Od PPM 2016 nedošlo k viditelnému zhoršení stavu

Konstrukce K 07:

Z podhledové části:

- Místy v povrchové úpravě výskyt všesměrně, nepravidelných trhliny (neprovázené výluhy pojiva), výluhy pojiva pouze ojediněle
- Pod patou klenby nad pilířem P 06 a P 07 místy prosakuje voda s výluhy pojiva → tvoří se vápenné krusty

Věvec vlevo:

- Mezi klenáky popraskané spárování
- Táhlá: odpadlá povrchová úprava, PKO zničená z 90% plochy (Ri 5)

Věvec vpravo:

- Mezi klenáky popraskané spárování
- Táhlá: odpadlá povrchová úprava, PKO zničená z 90% plochy (Ri 5)

Čelní zeď vlevo:

- Místy prosakuje voda ojediněle s výluhy pojiva
- Popraskané spárování → (nárůst vzrostlého stromku nad vrcholem), (viz foto č. 6)
- Jednotlivé kameny popraskané
- Pracovní spárou pod římsou místy prosakuje voda s výluhy pojiva

Čelní zeď vpravo:

- Místy prosakuje voda (voda stéká po zdivu) ojediněle s výluhy pojiva
- Popraskané spárování
- Jednotlivé kameny popraskané
- Pracovní spárou pod římsou místy prosakuje voda s výluhy pojiva

Římsa vlevo:

- Čelní strana – povrchová degradace betonu
- Z podhledu – místy obnažené pruty výztuž
- Horní plocha – dilatace rozpraskaná (tmely porušené – uvolněné), vnitřní hrana mírná degradace betonu

Římsa vpravo:

- Čelní strana – povrchová degradace betonu
- Z podhledu – místy obnažené pruty výztuž
- Horní plocha – dilatace rozpraskaná (tmely porušené – uvolněné), vnitřní hrana degradace betonu → obnažené pruty výztuže

Pozn.: Od PPM 2016 nedošlo k viditelnému zhoršení stavu

Konstrukce K 08:

Z podhledové části:

- Za věnci klenby v povrchové úpravě výskyt všesměrně, nepravidelných trhliny s výluhy pojiva

PROTOKOL O PODROBNÉ PROHLÍDCE

TU	0351	Janovice nad Úhlavou (mimo) – Domažlice (mimo)	Evd. km	12,671
----	-------------	--	---------	---------------

- Pod patou klenby nad pilířem P 07 a P 08 místy prosakuje voda s výluhy pojiva → tvoří se vápenné krusty

Větec vlevo:

- Mezi klenáky popraskané spárování
- Táhlá: odpadlá povrchová úprava, PKO zničená z 90% plochy (Ri 5)

Větec vpravo:

- Mezi klenáky popraskané spárování
- Táhlá: odpadlá povrchová úprava, PKO zničená z 90% plochy (Ri 5)

Čelní zeď vlevo:

- Místy prosakuje voda ojediněle s výluhy pojiva
- Popraskané spárování → (nárůst malého stromku nad vrcholem)
- Jednotlivé kameny popraskané
- Pracovní spárou pod římsou místy prosakuje voda s výluhy pojiva

Čelní zeď vpravo:

- Místy prosakuje voda (voda stéká po zdivu) ojediněle s výluhy pojiva
- Popraskané spárování → (nárůst stromku nad vrcholem)
- Jednotlivé kameny popraskané
- Pracovní spárou pod římsou místy prosakuje voda s výluhy pojiva

Římsa vlevo:

- Čelní strana – povrchová degradace betonu
- Z podhledu – místy obnažené pruty výztuž
- Horní plocha – vnitřní hrana mírná degradace betonu → obnažené pruty výztuže

Římsa vpravo:

- Čelní strana – povrchová degradace betonu
- Z podhledu – místy obnažené pruty výztuž
- Horní plocha – dilatace rozpraskaná (tmely porušené – uvolněné), vnitřní hrana degradace betonu → obnažené pruty výztuže

Pozn.: Od PPM 2016 nedošlo k viditelnému zhoršení stavu

Konstrukce K 09:

Z podhledové části:

- Nad pilířem P 09 v povrchové úpravě výskyt všesměrně, nepravidelných trhliny s výluhy pojiva (viz foto č. 7)
- Pod patou klenby nad pilířem P 08 a P 09 silné průsaky voda s výluhy pojiva → tvoří se vápenné krusty (viz foto č. 7)

Větec vlevo:

- Mezi klenáky popraskané spárování
- Táhlá: odpadlá povrchová úprava, PKO zničená z 90% plochy (Ri 5)

Větec vpravo:

- Mezi klenáky popraskané spárování
- Táhlá: odpadlá povrchová úprava, PKO zničená z 90% plochy (Ri 5)

Čelní zeď vlevo:

- Místy prosakuje voda ojediněle s výluhy pojiva
- Popraskané spárování → nárůst drobné vegetace
- Jednotlivé kameny popraskané
- Pracovní spárou pod římsou místy prosakuje voda s výluhy pojiva

Čelní zeď vpravo:

- Povrchová úprava místy odpadlá → obnažené pruty výztuže
- Místy prosakuje voda (voda stéká po zdivu) ojediněle s výluhy pojiva
- Popraskané spárování → (nárůst stromků nad P 09)

PROTOKOL O PODROBNÉ PROHLÍDCE

TU	0351	Janovice nad Úhlavou (mimo) – Domažlice (mimo)	Evd. km	12,671
----	-------------	--	---------	---------------

- Jednotlivé kameny popraskané
- Pracovní spárou pod římsou místy prosakuje voda s výluhy pojiva

Římsa vlevo:

- Čelní strana – povrchová degradace betonu
- Z podhledu – místy obnažené pruty výztuž
- Horní plocha – dilatace rozpraskaná (tmely porušené – uvolněné), (viz foto č. 8), vnitřní hrana mírná degradace betonu → obnažené pruty výztuže

Římsa vpravo:

- Čelní strana – povrchová degradace betonu
- Z podhledu – místy obnažené pruty výztuž
- Horní plocha – dilatace rozpraskaná (tmely porušené – uvolněné), vnitřní hrana degradace betonu → obnažené pruty výztuže

Pozn.: Od PPM 2016 nedošlo k viditelnému zhoršení stavu

Konstrukce K 10:

Z podhledové části:

- V celé ploše v povrchové úpravě výskyt všesměrně, nepravidelných trhliny, s výluhy pojiva
- Pod patou klenby nad pilířem P 09 silné průsaky voda s výluhy pojiva → tvoří se vápenné krusty

Věnec vlevo:

- Mezi klenáky popraskané spárování
- Táhlá: odpadlá povrchová úprava, PKO zničená z 90% plochy (Ri 5)

Věnec vpravo:

- Mezi klenáky popraskané spárování
- Táhlá: odpadlá povrchová úprava, PKO zničená z 90% plochy (Ri 5)

Čelní zeď vlevo:

- Místy prosakuje voda ojediněle s výluhy pojiva
- Popraskané spárování → nárůst drobné vegetace
- Jednotlivé kameny popraskané
- Pracovní spárou pod římsou místy prosakuje voda s výluhy pojiva

Čelní zeď vpravo:

- Místy prosakuje voda (voda stéká po zdivu) ojediněle s výluhy pojiva
- Popraskané spárování
- Jednotlivé kameny popraskané
- Pracovní spárou pod římsou místy prosakuje voda s výluhy pojiva

Římsa vlevo:

- Čelní strana – povrchová degradace betonu
- Z podhledu – místy obnažené pruty výztuž
- Horní plocha – vnitřní hrana mírná degradace betonu → obnažené pruty výztuže

Římsa vpravo:

- Čelní strana – povrchová degradace betonu
- Z podhledu – místy obnažené pruty výztuž
- Horní plocha – dilatace rozpraskaná (tmely porušené – uvolněné), vnitřní hrana degradace betonu → obnažené pruty výztuže
- Horní plocha – utržený roh v délce až 220 mm do hloubky až 80 mm (viz foto č. 9)

Pozn.: Od PPM 2016 nedošlo k viditelnému zhoršení stavu

PROTOKOL O PODROBNÉ PROHLÍDCE

TU 0351 Janovice nad Úhlavou (mimo) – Domažlice (mimo)	Evd. km 12,671
---	-----------------------

2. Stav spodní stavby

Opěra O 01:

Opěra:

- Pod úrovní terénu → nezkontrolováno

Křídlo vlevo:

- Jednotlivé kameny popraskané
- Popraskané spárování → s drobnými průsaky vody
- Křídlo silně porostlé vegetací
- Římsa: z pohledu místy obnažené pruty výztuže

Křídlo vpravo:

- Jednotlivé kameny popraskané
- Popraskané spárování → s drobnými průsaky vody
- Římsa: ve střední dolní části (u odvodňovače) obnažené pruty výztuže + z pohledu průsaky vody s výluhy pojiva – tvorba vápenných krust a krápníků (viz foto č. 10)

Přechodová zídka vlevo:

- Utržená, sesedlá až o 90 mm a vysunutá od osy koleje až o 290 mm (viz foto č. 11)

Přechodová zídka vpravo:

- Utržená, sesedlá až o 20 mm a vysunutá od osy koleje až o 90 mm

Pilíř P 01:

Pilíř:

- Vlevo u rohového zdiva pilíře ze strany otvoru č. 1 svislá trhlina šířky až 4 mm v délce 3,50 m
- Vpravo u rohového zdiva pilíře ze strany otvoru č. 1 svislá trhlina šířky až 4 mm na celou výšku (viz foto č. 12)
- Vlevo u rohového zdiva pilíře ze strany otvoru č. 2 svislá trhlina šířky až 2 mm na celou výšku
- Vpravo u rohového zdiva pilíře ze strany otvoru č. 2 svislá trhlina šířky až 4 mm v délce 6,00 m
- V levé čelní straně pilíře v dolní části 2 svislé trhliny šířky až 2 mm v délce 1,00 m a 4,00 m
- V pravé čelní straně pilíře v dolní části 2 svislé trhliny šířky až 3 mm téměř na celou výšku
- Zdivem pilíře místy mírně prosakuje voda s výluhy pojiva

Pilíř P 02:

Pilíř:

- Vlevo u rohového zdiva pilíře ze strany otvoru č. 2 svislá trhlina šířky až 1 mm v délce 6,00 m
- Vlevo u rohového zdiva pilíře ze strany otvoru č. 3 svislá trhlina šířky až 2 mm na celou výšku
- V levé čelní straně pilíře svislá trhlina šířky až 2 mm na celou výšku
- V pravé čelní straně pilíře svislá trhlina šířky až 3 mm v délce 2,00 m (umístěn terčík – během PPM 2019 nenalezen)
- Zdivem pilíře místy mírně prosakuje voda
- Spárování zdiva pilíře místy popraskané

Pilíř P 03:

Pilíř:

- Vlevo u rohového zdiva pilíře ze strany otvoru č. 3 svislá trhlina šířky až 3 mm na celou výšku
- Vpravo u rohového zdiva pilíře ze strany otvoru č. 4 svislá trhlina šířky až 3 mm v délce 6,00 m (umístěn terčík – nepoškozený), (viz foto č. 13)
- V levé čelní straně ve střední části pilíře svislá trhlina šířky až 3 mm v délce 4,00 m
- V pravé čelní straně pilíře svislá trhlina šířky až 5 mm na celou výšku (umístěn terčík – nepoškozený), (viz foto č. 15)

PROTOKOL O PODROBNÉ PROHLÍDCE

TU 0351	Janovice nad Úhlavou (mimo) – Domažlice (mimo)	Evd. km 12,671
----------------	--	-----------------------

- Spárování zdiva pilíře místy popraskané
- Zdivem pilíře místy prosakuje voda s výluhy pojiva (viz foto č. 14)
- Pilíř s bočních stran místy porůstá mechem a vegetací

Pilíř P 04:

Pilíř:

- Vlevo u rohového zdiva pilíře ze strany otvoru č. 5 svislá trhlina šířky až 3 mm v délce 4,00 m
- V levé čelní straně pilíře svislá trhlina šířky až 5 mm v délce 5,00 m
- Spárování zdiva pilíře místy popraskané
- Zdivem pilíře místy prosakuje voda s výluhy pojiva
- V plochách ze strany otvoru č. 5 popraskané spárování s výluhy pojiva
- Pilíř z čelní strany místy porůstá mechem

Pilíř P 05:

Pilíř:

- V pravé čelní straně pilíře svislá trhlina šířky až 1 mm v délce 2,00 m
- V pravé čelní straně pilíře uvolněné a vypadané spárování
- Zdivem pilíře místy mírně prosakuje voda
- Spárování zdiva pilíře místy popraskané

Pilíř P 06:

Pilíř:

- Vlevo u rohového zdiva pilíře ze strany směrem k O 02 svislá trhlina šířky až 2 mm v délce 2,00 m
- V levé čelní straně pilíře svislá trhlina šířky až 1 mm v délce 2,50 m
- V pravé čelní straně pilíře svislá trhlina šířky až 1 mm v délce 2,00 m
- Spárování zdiva pilíře místy popraskané
- Zdivem pilíře místy mírně prosakuje voda
- Oboustranně z čelní strany místy porůstá mechem

Pilíř P 07:

Pilíř:

- Vlevo u rohového zdiva pilíře ze strany směrem k O 02 svislá trhlina šířky až 2 mm v délce 6,00 m
- V levé čelní straně pilíře svislá trhlina šířky až 2 mm v délce 5,00 m
- Zdivem pilíře místy prosakuje voda s výluhy pojiva
- Spárování zdiva pilíře místy popraskané
- Oboustranně z čelní strany místy porůstá mechem

Pilíř P 08:

Pilíř:

- Zdivem pilíře místy mírně prosakuje voda s výluhy pojiva
- Oboustranně z čelní strany místy porůstá mechem

Pilíř P 09:

Pilíř:

- Zdivem pilíře místy prosakuje voda s výluhy pojiva
- Spárování zdiva pilíře místy popraskané
- Oboustranně z čelní strany místy porůstá mechem

PROTOKOL O PODROBNÉ PROHLÍDCE

TU 0351	Janovice nad Úhlavou (mimo) – Domažlice (mimo)	Evd. km 12,671
----------------	--	-----------------------

Opěra O 02:

Opěra:

- Pod úrovní terénu → nezkontrolováno

Křídlo vlevo:

- Jednotlivé kameny popraskané
- Popraskané spárování → s drobnými průsaky vody
- Křídlo silně porostlé vegetací
- Římsa: z pohledu místy obnažené pruty výztuže

Křídlo vpravo:

- Jednotlivé kameny popraskané
- Popraskané spárování → s drobnými průsaky vody
- Římsa: z pohledu místy obnažené pruty výztuže

Přechodová zídka vlevo:

- Utržená, sesedlá až o 100 mm a vysunutá od osy koleje až o 160 mm

Přechodová zídka vpravo:

- Utržená, sesedlá až o 170 mm a vysunutá od osy koleje až o 350 mm

*Pozn.: Od PPM 2016 nedošlo k viditelnému zhoršení stavu***3. Stav železničního svršku**

Číslováno dle dopr. (poř.) číslování

Kolej č. 1 (1)

- Stav kolejnic: na pravém kolejnicovém pásu nad K 08 prasklý svár kolejnice (zajištěno spojkami), pravá kolejnice silně opotřebená
- Stav podkladnic: povrchová koruze
- Stav upevnění:
 - levý kolejnicový pás – cca 20 % svérkových šroubů nedotažených + jednotlivé vrtule v upevnění podkladnic nedotažené (od PPM 2016 doplněny chybějící svěrky)
 - pravý kolejnicový pás – cca 20 % svérkových šroubů nedotažených + jednotlivé vrtule v upevnění podkladnic nedotažené
- Stav pražců: s podélnými trhlinami do šířky 0,5 mm
- Stav kolejnicových styků: v celé délce NK otevřené kolejnicové styky se spojkami nejsou
- Stav kolejového lože: stav dobrý, přesypávka přerostlá vegetací

4. Stav vybavení**Zábradlí**

- PKO: porušení z 0% plochy (Ri 0), znečištěné od provozu
- Zalití u sloupků jednotlivě popraskané (zejména u sloupků č. 19 a č. 63)
- Na konstrukci K 07 vpravo prasklý svar v místě dilatace v dolní příčli
- Na konstrukci K 08 vlevo prasklý svar v místě dilatace v dolní příčli
- V dilataci místy uvolněné šrouby
- Zábradlí pevné

Odvodnění a odpadní zařízení

- PVC trubky odvodnění místy porušené, ulámané konce

Jiná a cizí zařízení a okolí objektu

- Otvory: místy silně porostlé vegetací a keřovitou vegetací
- V okolí mostu silně porostlé vegetací → špatný přístup

PROTOKOL O PODROBNÉ PROHLÍDCE

TU 0351 Janovice nad Úhlavou (mimo) – Domažlice (mimo)	Evd. km 12,671
---	-----------------------

5. Přechody do trati:

- Přechodové zídky – poruchy viz opěra O 01 a opěra O 02

III. Návrh hodnocení stavebního stavu jednotlivých částí**Hodnocení nosné konstrukce:****Konstrukce K 01 – hodnocení stupněm 2****Z těchto důvodů:**

- Z pohledu konstrukce nepravidelné, všesměrné trhliny s výluhy pojiva
- Z pohledu nad opěrou O 01 tvorba vápenných krust a krápníků
- Průsaky vody s výluhy pojiva pod patou klenby nad pilířem
- Čelní zdivo – nárůst vegetace
- Stav říms – degradace betonu → obnažené pruty výztuže

Konstrukce K 02 – hodnocení stupněm 2**Z těchto důvodů:**

- Z pohledu konstrukce nepravidelné, všesměrné trhliny s výluhy pojiva
- Průsaky vody s výluhy pojiva pod patou klenby nad pilířem
- Čelní zdivo – nárůst vegetace (stromků)
- Stav říms – degradace betonu → obnažené pruty výztuže

Konstrukce K 03 – hodnocení stupněm 2**Z těchto důvodů:**

- Z pohledu konstrukce nepravidelné, všesměrné trhliny s výluhy pojiva
- Průsaky vody s výluhy pojiva pod patou klenby nad pilířem
- Čelní zdivo – nárůst vegetace (stromků)
- Stav říms – degradace betonu → obnažené pruty výztuže

Konstrukce K 04 – hodnocení stupněm 2**Z těchto důvodů:**

- Z pohledu konstrukce nepravidelné, všesměrné trhliny s výluhy pojiva
- Průsaky vody s výluhy pojiva pod patou klenby nad pilířem
- Čelní zdivo – nárůst vegetace (stromků)
- Stav říms – degradace betonu → obnažené pruty výztuže

Konstrukce K 05 – hodnocení stupněm 2**Z těchto důvodů:**

- Z pohledu konstrukce nepravidelné, všesměrné trhliny s výluhy pojiva
- Průsaky vody s výluhy pojiva pod patou klenby nad pilířem
- Čelní zdivo – nárůst vegetace (stromků)
- Stav říms – degradace betonu → obnažené pruty výztuže

Konstrukce K 06 – hodnocení stupněm 2**Z těchto důvodů:**

- Z pohledu konstrukce nepravidelné, všesměrné trhliny s výluhy pojiva
- Průsaky vody s výluhy pojiva pod patou klenby nad pilířem
- Čelní zdivo – nárůst vegetace (stromků)
- Stav říms – degradace betonu → obnažené pruty výztuže

PROTOKOL O PODROBNÉ PROHLÍDCE

TU 0351 Janovice nad Úhlavou (mimo) – Domažlice (mimo)	Evd. km 12,671
---	-----------------------

Konstrukce K 07 – hodnocení stupněm 2Z těchto důvodů:

- Z pohledu konstrukce nepravidelné, všesměrné trhliny s výluhy pojiva
- Průsaky vody s výluhy pojiva pod patou klenby nad pilířem
- Čelní zdivo – nárůst vegetace (stromků)
- Stav říms – degradace betonu → obnažené pruty výztuže

Konstrukce K 08 – hodnocení stupněm 2Z těchto důvodů:

- Z pohledu konstrukce nepravidelné, všesměrné trhliny s výluhy pojiva
- Průsaky vody s výluhy pojiva pod patou klenby nad pilířem
- Čelní zdivo – nárůst vegetace (stromků)
- Stav říms – degradace betonu → obnažené pruty výztuže

Konstrukce K 09 – hodnocení stupněm 2Z těchto důvodů:

- Z pohledu konstrukce nepravidelné, všesměrné trhliny s výluhy pojiva
- Průsaky vody s výluhy pojiva pod patou klenby nad pilířem
- Čelní zdivo – nárůst vegetace (stromků)
- Stav říms – degradace betonu → obnažené pruty výztuže

Konstrukce K 10 – hodnocení stupněm 2Z těchto důvodů:

- Z pohledu konstrukce nepravidelné, všesměrné trhliny s výluhy pojiva
- Průsaky vody s výluhy pojiva pod patou klenby nad pilířem
- Čelní zdivo – nárůst vegetace (stromků)
- Stav říms – degradace betonu → obnažené pruty výztuže

Hodnocení spodní stavby:**Opěra O 01 – hodnocení stupněm 2**z těchto důvodů (dle viditelných částí):

- Místní průsaky vody zdivem křídel

Pilíř P 01 – hodnocení stupněm 2z těchto důvodů:

- Zdivem pilíře místy mírně prosakuje voda s výluhy pojiva
- V krajích pilíře svislé trhliny ve zdivu

Pilíř P 02 – hodnocení stupněm 2z těchto důvodů:

- Zdivem pilíře místy mírně prosakuje voda
- V krajích pilíře svislé trhliny

Pilíř P 03 – hodnocení stupněm 2z těchto důvodů:

- Zdivem pilíře místy prosakuje voda s výluhy pojiva
- V krajích pilíře svislé trhliny

PROTOKOL O PODROBNÉ PROHLÍDCE

TU 0351 Janovice nad Úhlavou (mimo) – Domažlice (mimo)	Evd. km 12,671
---	-----------------------

Pilíř P 04 – hodnocení stupněm 2z těchto důvodů:

- Zdivem pilíře místy prosakuje voda s výluhy pojiva

Pilíř P 05 – hodnocení stupněm 2z těchto důvodů:

- Zdivem pilíře místy mírně prosakuje voda

Pilíř P 06 – hodnocení stupněm 2z těchto důvodů:

- Zdivem pilíře místy mírně prosakuje voda
- V krajích pilíře svislé trhliny

Pilíř P 07 – hodnocení stupněm 2z těchto důvodů:

- Zdivem pilíře místy prosakuje voda s výluhy pojiva
- V krajích pilíře svislé trhliny

Pilíř P 08 – hodnocení stupněm 2z těchto důvodů:

- Zdivem pilíře místy mírně prosakuje voda

Pilíř P 09 – hodnocení stupněm 2z těchto důvodů:

- Zdivem pilíře místy prosakuje voda s výluhy pojiva

Opěra O 02 – hodnocení stupněm 2z těchto důvodů (dle viditelných částí):

- Místní průsaky vody zdivem mostních křídel

PROTOKOL O PODROBNÉ PROHLÍDCE

TU 0351	Janovice nad Úhlavou (mimo) – Domažlice (mimo)	Evd. km 12,671
----------------	--	-----------------------

IV. Návrh hodnocení stavebního stavu objektu

V souladu s předpisem SŽDC S5, částí druhou a na základě provedené podrobné prohlídky mostu navrhuji následující výsledné hodnocení stavebního stavu:

⇒ **nosná konstrukce: K 2**

na základě hodnocení K 01, K 02, K 03, K 04, K 05, K 06, K 07, K 08, K 09 a K 10

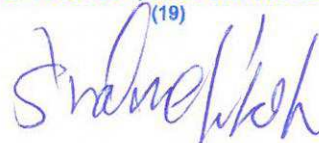
⇒ **spodní stavba: S 2**

na základě hodnocení O 01, P 01, P 02, P 03, P 04, P 05, P 06, P 07, P 08, P 09 a O 02

Podrobná prohlídka provedena dne: 26.06.2019

Protokol o podrobné prohlídce zpracoval Tomáš Pekník dne: 04.09.2019

Správa železniční dopravní cesty,
státní organizace
Technická ústředna dopravní cesty
Malletova 10/2363, 190 00 Praha 9 - Libeň
IČ: 70994234, DIČ: CZ70994234
(19)



Vít Šrámek
Vedoucí RP PLZ

Přílohy protokolu:

Příloha č. 1 – fotodokumentace závad a poruch

PROTOKOL O PODROBNÉ PROHLÍDCE – Příloha č. 1TU **0351** Janovice nad Úhlavou (mimo) – Domažlice (mimo)Evd. km **12,671**

**Foto č. 1 - Konstrukce K 01 –
podhled, průsaky vody s výluhy
pojiva a tvorba krust**



**Foto č. 2 - Konstrukce K 01 – římsa
vpravo, podhled, obnažená výztuž**



**Foto č. 3 - Konstrukce K 02 – čelní
zeď vlevo, nárůst stromku**

PROTOKOL O PODROBNÉ PROHLÍDCE – Příloha č. 1

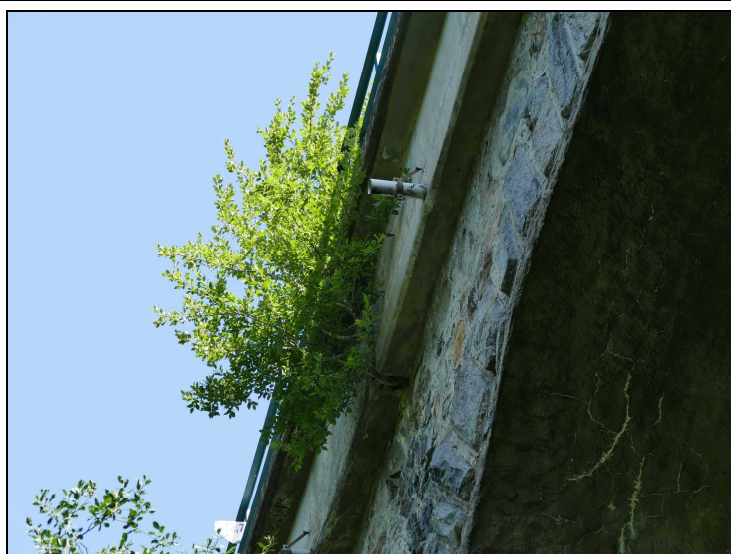
TU 0351 Janovice nad Úhlavou (mimo) – Domažlice (mimo)	Evd. km 12,671
---	-----------------------



**Foto č. 4 - Konstrukce K 05 –
podhled, průsaky vody s výluhy
pojiva**



**Foto č. 5 - Konstrukce K 06 – římsa
vpravo, dilatace porušená**



**Foto č. 6 - Konstrukce K 07 – čelní
zeď vlevo, nárůst stromku**

PROTOKOL O PODROBNÉ PROHLÍDCE – Příloha č. 1TU **0351** Janovice nad Úhlavou (mimo) – Domažlice (mimo)Evd. km **12,671**

**Foto č. 7 - Konstrukce K 09 –
podhled, pata klenby, průsaky
vody s výluhy pojiva a tvorba
vápenných krust**



**Foto č. 8 - Konstrukce K 09 – římsa
vlevo, dilatace porušená**



**Foto č. 9 - Konstrukce K 10 – římsa
vpravo, uražený roh**

PROTOKOL O PODROBNÉ PROHLÍDCE – Příloha č. 1

TU 0351 Janovice nad Úhlavou (mimo) – Domažlice (mimo)	Evd. km 12,671
---	-----------------------

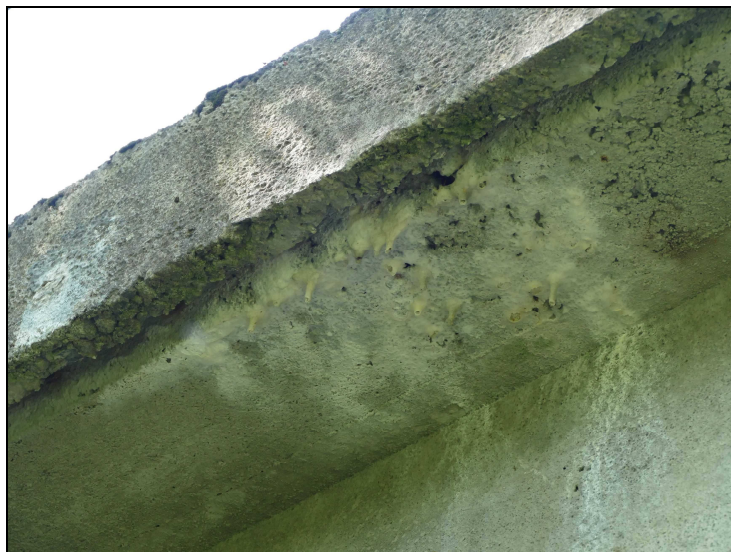


Foto č. 10 – Opěra O 01 – křídlo vpravo, římsa z podhledu průsaky vody s výluhy pojiva a tvorba krust a krápníků



Foto č. 11 – Opěra O 01 – přechodová zídka vlevo, vysunutí a sesunutí



Foto č. 12 – Pilíř P 01 – v otvoru č. 1 vpravo, svislá trhlina

PROTOKOL O PODROBNÉ PROHLÍDCE – Příloha č. 1

TU 0351 Janovice nad Úhlavou (mimo) – Domažlice (mimo)	Evd. km 12,671
---	-----------------------

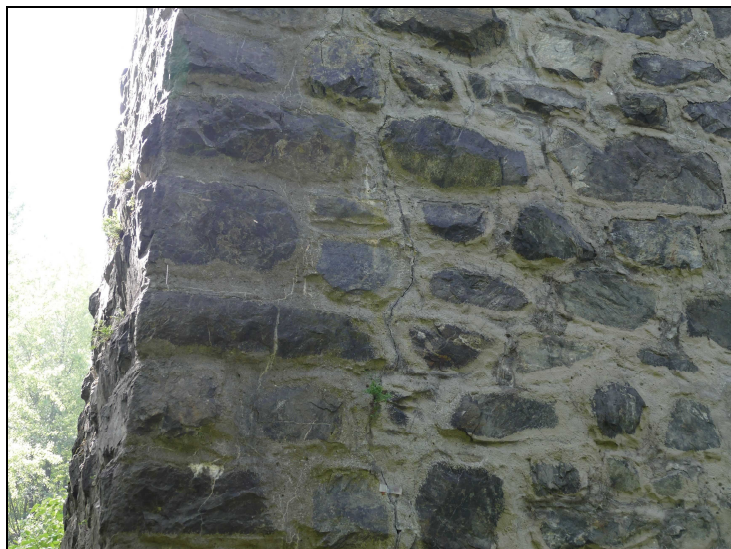


Foto č. 13 – Pilíř P 03 – v otvoru č. 4 vpravo, svislá trhlina



Foto č. 14 – Pilíř P 03 – v otvoru č. 4, průsaky vody s výluhy pojiva



Foto č. 15 – Pilíř P 03 – vpravo z čela, svislá trhlina